



STAZIONE DI RICARICA A/C

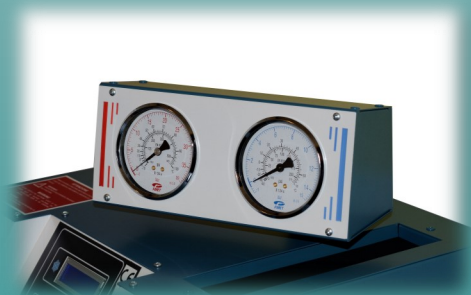
## TUTTO SOTTO CONTROLLO

*La stazione di ricarica R134a a manometri ruotabili*

La stazione **5** fornisce una completa capacità di ricarica per veicoli con gas **R134a**, presentandosi in uno chassis a torre molto classico e con tutti gli accessori necessari. La particolarità di questa stazione, apprezzata da molti operatori, è quella dei manometri di alta e bassa pressione montati su di un **supporto girevole**, che ne permette l'osservazione da punti diversi dell'officina.

Dotata di **database** interno dei veicoli.

Altre info su [www.itechct.it](http://www.itechct.it).



### SPECIFICHE TECNICHE PRINCIPALI

COMPRESSORE	9 cc
POMPA DEL VUOTO	2 cfm
SERBATOIO GAS REFRIGERANTE	12 l
FILTRI	Ad alta efficienza
TEMPERATURA DI ESERCIZIO	Da 10 °C a 50 °C
VOLTAGGIO	230 V 50 Hz
DIMENSIONI	430x410x1100 mm
PESO	60 kg (circa)

R134a